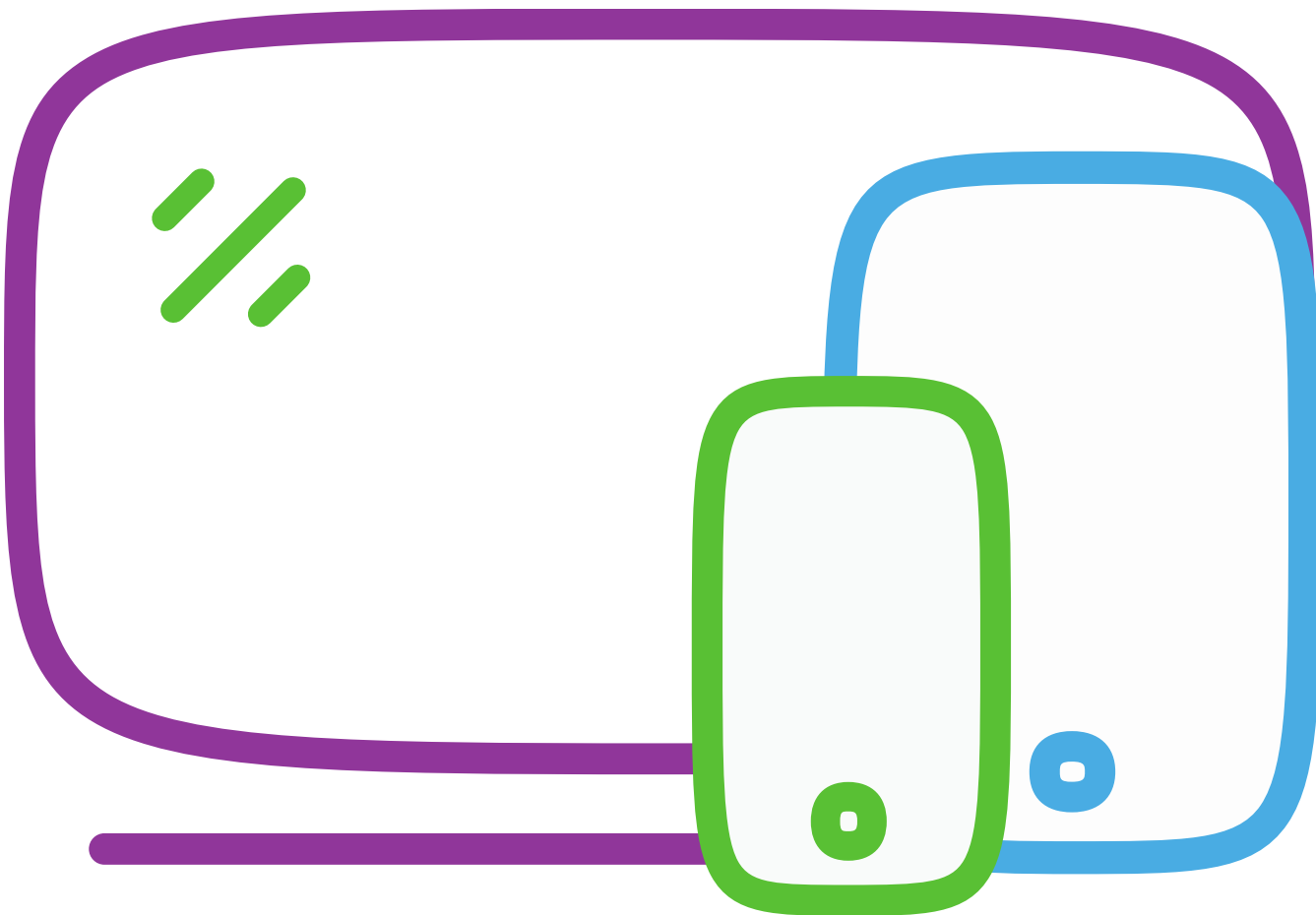




EMPRESAS

# Catálogo dispositivos móviles

Septiembre 2018



# LANZAMIENTO

Lo más actual siempre en tu negocio.

Samsung **Galaxy Note9** simplifica la forma de trabajar

Con este lanzamiento Samsung demuestra que la gama Note vuelve con más pantalla, memoria y un nuevo S Pen con funcionalidades avanzadas que mejoran el rendimiento, la productividad y la seguridad.

**S Pen conectado:** El lápiz táctil se ha renovado, **equipado con tecnología Bluetooth**. Además de usarlo para tomar notas y realizar dibujos o bocetos, podrás usarlo como control remoto para presentaciones.



Samsung Galaxy Note9  
**38,49** €/mes\*

## Ficha Técnica

**Sistema Operativo:** Android 8.1 con Samsung Experience  
**Pantalla:** 6,4" Super AMOLED QHD + (2.960 x 1.440 px), 516 ppp  
**Procesador:** Exynos 9810 octacore (2,7 + 1,7 Ghz)  
**Memoria:** 128 GB (microSD hasta 512 GB). 6 GB de RAM.  
**Cámara:** Frontal 8MP AF (F1.7) / Trasera 12 MP OIS (F1.5/F2.4) + 12 MP OIS (F2.4)  
**Batería:** 4.000 mAh. Se añade un sistema de refrigeración líquida para reducir la temperatura.  
**Otros:** Intelligent Scan (facial + iris), lector de huellas, resistencia IP68, S Pen

**Nuevo Modo DeX: Ya no necesitas de ninguna base externa.** Lo único que se requiere es de un adaptador de HDMI a USB tipo C para transformar tu teléfono en un PC.

**SAMSUNG**

# NOVEDADES

Avanza con  
la última tecnología.

## Alcatel 2038X, para las empresas que buscan sencillez.

Un smartphone para todos aquellos usuarios que buscan durabilidad y comodidad en la palma de la mano.

Sólo Voz

1,99  
€/mes\*



## Novedad Alcatel 2038X

### Ficha Técnica

**Pantalla:** 2.4" QVGA 320 x 240 pixels. TFT 262K

**Procesador:** Chipset SC7701B.

Sistema Operativo: ThreadX

**Cámara:** Cámara VGA

**Memoria:** 128MB ROM + 64MB RAM (microSD hasta 32GB)

**Batería:** 950mAh

**Cable de datos:** MicroUSB

**Otros:** Directorio telefónico - 1000 entradas, Capacidad SMS – 500, MMS, Calendario, Filtro de llamadas, Notas, Convertidor, Alarma, Calculadora, Grabadora, Radio FM.

alcatel

# MÓVILES

Elige una oferta a tu medida.



## Samsung Galaxy S9+

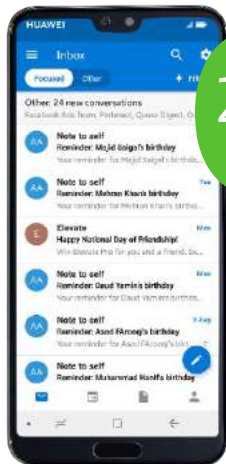
**Sistema Operativo:** Android 8.0 (Oreo)  
**Pantalla:** 6.2" Super AMOLED 2960 x 1440 (Quad HD+)  
**Cámara:** Principal: 12MP OIS (F1.5/F2.4) + 12MP OIS (F2.4), Frontal: 8MP AF (F1.7).  
**Procesador:** Exynos 9810 Octacore 2.7GHz + 1.7GHz

Ahora  
**33,99**  
€/mes\*

Antes:  
~~35,70~~ € mes

## Huawei P20 Pro

**Sistema Operativo:** Android 8.1 + EMUI 8.1  
**Pantalla:** 6.1" OLED Full View Resolución Full HD (2244x1080p)  
**Procesador:** Kirin 970 + IA (4x2,36 + 4x1,8 GHz)  
**Cámara:** 40MP + 20MP + 8MP FL8+ f16+f2.4  
**Memoria:** 128 GB, RAM 6GB  
**Batería:** 4000 mAh  
**Otros:** NFC, Reconocimiento facial y huella. USB Tipo C



Ahora  
**28,40**  
€/mes\*

Antes:  
~~29,90~~ € mes



Ahora  
**30,0**  
€/mes\*

Antes:  
~~37,0~~ € mes

## Samsung Galaxy S9

**Sistema Operativo:** Android 8.0 (Oreo)  
**Pantalla:** 5.8" Super AMOLED 2960 x 1440 (Quad HD+)  
**Cámara:** Principal: 12MP OIS (F1.5/F2.4), Frontal: 8MP AF (F1.7).  
**Procesador:** Exynos 9810 Octacore 2.7GHz + 1,7GHz



**26,0**  
€/mes\*

## LG G7 ThinQ

**Sistema Operativo:** Android 8.0 Oreo  
**Pantalla:** 6.1" QHD+ (3120 x 1440)  
**Procesador:** Qualcomm Snapdragon 845, Octacore (4 x 2.8GHz + 4 x 1.7GHz)  
**Cámara:** Principal Dual 16MP f1.6 + 16MP f1.9, Frontal 8MP f1.9  
**Memoria:** 64 GB ROM / 4 GB RAM / MicroSD (hasta 2 TB)  
**Batería:** 3.000 mAh (integrada)  
Carga rápida Quick Charge 3.0 y carga inalámbrica  
**Tarjeta:** NanoSIM  
**Otros:** Inteligencia artificial (funcionalidad voz y cámara); Reconocimiento facial / sensor huella dactilar, IP 68 (resistencia agua y polvo)

# MÓVILES

Elige una oferta a tu medida.



## Samsung Galaxy S8

**Sistema Operativo** Android 7.x (Nougat).  
**Pantalla** 5.8" QHD+ Super AMOLED Dual Edge.  
**Cámara** 12 MPx / 8 MPx.  
**Procesador** Exynos Octacore (4x2.3 + 4x1.7 GHz) 64-bits.

Ahora  
**20,20**  
€/mes\*

Antes:  
~~30,49~~ € mes



Ahora  
**20,0**  
€/mes\*

Antes:  
~~22,40~~ € mes

## Huawei P20

**Sistema Operativo:** Android 8.1 + EMUI 8.1  
**Pantalla:** 5.8" Full View Resolución Full HD (2244x1080p)  
**Cámara:** 20 MP + 12MP FL8+ f16.  
**Procesador:** Kirin 970 + IA (4x2,36 + 4x1,8 GHz)



Ahora  
**16,49**  
€/mes\*

Antes:  
~~22,10~~ € mes

## Huawei Mate 10

**Sistema Operativo:** 8.0 + EMUI 8.  
**Pantalla :** 5.9" 2560x1440 (WQHD) con HDR.  
**Cámara:** 12 Mpx + 20 Mpx / 8 Mpx.  
**Procesador:** Kirin970 + IA OctaCore (4 x 2.36GHz + 1.8 GHz).  
**Memoria:** 4 GB RAM + 64 GB (MicroSD hasta 256 GB).  
**Batería :** 4000mAh.  
**Otras características:** NFC, ,Cable de datos USB Tipo C Carga rápida



Ahora  
**11,49**  
€/mes\*

Antes:  
~~15,60~~ € mes

## Samsung Galaxy A8

**Sistema Operativo:** Android 7.1 Nougat  
**Pantalla:** 5.6" FHD+ (1080 x 2220) Super Amoled  
**Cámara:** Principal 16 MP PDAF (F1.7) + Flash. Frontal Dual 16 MP FF (F1.9) + 8 MP (F1.9)  
**Procesador:** Exynos7885 Octa Core (2.2 GHz Dual + 1.6 GHz Hexa)

# MÓVILES

Elige una oferta a tu medida.



Ahora

10,99  
€/mes\*

Antes:

~~12,40~~ €/mes

## Huawei P20 lite

**Sistema Operativo:** Android 8.0 + EMUI 8

**Pantalla:** 5.84" Full View Resolución Full HD (2280x1080p)

**Procesador:** Kirin 659 (4x2,36 + 4x1,7 GHz)

**Cámara:** 16 MP + 2MP

**Memoria:** 64 GB (ampliable hasta 256 GB), RAM 4GB

**Batería:** 3000 mAh

**Otros:** NFC, Reconocimiento facial y huella. USB Tipo C



9,50

€/mes\*

## Samsung Galaxy A6

**Sistema Operativo:** Android 8.0

**Pantalla:** 5.6" Super AMOLED Resolución HD+ (1480x720p)

**Procesador:** Exynos 7870 OctaCore 1.6 GHz

**Cámara:** 16 MP (F1.7) + Flash / 16 MP (F1.9) + Flash.  
Resolución de video FHD (1920 x 1080) | 60fps.

**Memoria:** RAM 3 GB. 32 GB (microSD hasta 256 GB)

**Batería:** 3000 mAh

**Otros:** NFC, Reconocimiento facial y huella dactilar. USB 2.0.



Ahora

9,0  
€/mes\*

Antes:

~~9,30~~ €/mes

Dispositivo ruggedizado  
ultra resistente

## Samsung Galaxy Xcover 4

**Sistema Operativo** Android 7.0 (Nougat)

**Pantalla** 5.0" HD (1280x720) TFT

**Cámara** 13MP AF (F1.9) + 5MP FF (F2.2)

**Procesador** Q/C 1.4GHz (Exynos7570 = JAVA)

**Memoria** 2 GB RAM + 16 GB (microSD hasta 256 GB)

# MÓVILES

Elige una oferta a tu medida.



8,49

€/mes\*

## Samsung Galaxy J6

**Sistema Operativo:** Android 8.0

**Pantalla:** 5.6" Super AMOLED Resolución HD+ (1480x720p)

**Procesador:** Exynos OctaCore 1.6 GHz

**Cámara:** 13 MP (F1.9) + Flash / 8 MP (F1.9) + Flash.

**Memoria:** RAM 3 GB. 32 GB (microSD hasta 256 GB)

**Batería:** 3000 mAh

**Tarjeta:** NanoSIM / Dual SIM

**Otros:** Reconocimiento facial y huella dactilar.



Ahora

7,90

€/mes\*

## Huawei P Smart

**Sistema Operativo:** 8.0 Oreo + EMUI 8

**Pantalla:** 5.56" FHD (2160x1080).

**Cámara:** 13 MP + 2 MP, Frontal: 8MP.

**Procesador:** Kirin 659 Octacore (4x2.36 + 4x1.7 GHz)

Antes:

~~8,99~~ € mes



6,49

€/mes\*

## Huawei Y7 2018

**Sistema Operativo:** Android 8 + EMUI 8

**Pantalla:** 5.99" FullView HD 1440 x 720p

**Procesador:** Qualcomm MSM8937 Octacore (4 x 1.4 GHz + 4 x 1.1 GHz)

**Cámara:** 13MP AF / 8MP

**Memoria:** 16GB ROM / 2 GB RAM MicroSD (hasta 256GB)

**Batería:** 3.000 mAh

**Otros:** Sensor de huella, Desbloqueo facial

# MÓVILES

Elige una oferta  
a tu medida.



Ahora  
**5,50**  
€/mes\*

Antes:  
~~6,30~~ €/mes

## LG K10 2017

**Sistema Operativo:** Android 7 (Nougat).

**Pantalla:** : 5,3" HD TFT LCD.

**Procesador:** MT6750 OctaCore 1.5GHz.

**Cámara:** 13MPx / 5MPx.

**Memoria:**RAM: 2GB / ROM: 16 GB (microSD hasta 32 GB).

**Batería:** 2.800 mAh.



**4,20**  
€/mes\*

## Huawei Y5 2018

**Sistema Operativo:** Android 8.1 + EMUI 8.1

**Pantalla:** 5.45" FullView Resolución HD+ (1440x720p)

**Procesador:** Mediatek 4x 1,5 GHz

**Cámara:** 8MP F2.2 + 5MP F2.2 Flash  
**Memoria:** RAM 2GB, 16 GB (MicroSD hasta 256 GB)

**Batería:** 3020 mAh



**3,99**  
€/mes\*

## LG K4 2017

**Sistema Operativo** Android 6.0.1 (Marshmallow)

**Pantalla** 5.0"FWVGA IPS LCD

**Cámara** 5MP/5MP

**Procesador** MSM8909 1.1GHz  
Quadcore

**Memoria** RAM 1 GB, ROM 8 GB (Micro SD hasta 32 GB).



# TABLETS

Elige una oferta a tu medida.



Dispositivo ruggedizado ultra resistente

18,40  
€/mes\*

## Samsung Galaxy Tab Active 2

**Sistema Operativo:** Android 7 Nougat .  
**Pantalla** 8" 1280x800 pixels (WXGA), 8", TFT.  
**Cámara** 8 MP AF + 5 MP.  
**Procesador** Exynos1.6Ghz octa-core.  
**Memoria RAM 3 GB;** 16 GB (MicroSD hasta 256GB).  
**Batería** 4.450 mAh.  
S Pen IP68.

**Otras características:** . Samsung Knox 2.8. **Certificación IP68**, resistente a polvo y agua para trabajar en cualquier lugar. Además su pantalla está diseñada para usarla bajo la lluvia, nieve o incluso con guantes. **Lector de huellas, reconocimiento facial.** Además su **cámara trasera de 8 Mpx con autoenfoque** es ideal para escanear documentos con máxima nitidez y el **chip NFC permite leer etiquetas.**



10,90  
€/mes\*

Antes:  
~~11,90~~ €/mes

## Samsung Galaxy Tab A 2016 10.1" 32 GB

**Sistema operativo:** Android 6.0.  
**Dimensiones:** 254.2 x 155.3 x 8.2.  
**Pantalla:** 10.1" 1920 x 1200 (WUXGA) TFT.  
**Cámara:** 8 Mpx FHD (1920 x 1080)@30fps, flash y autofocus, Frontal 2.0 Mpx.  
**Procesador:** 1.6GHz OctaCore.  
**Memoria** RAM 2 GB, Interna 32 GB (MicroSD hasta 200 GB).  
**Batería** 7.300 mAh.  
**Tarjeta** NanoSIM.  
**S Pen:** No incluido.



6,60  
€/mes\*

## Huawei MediaPad T3 10" wifi

**Sistema Operativo:** 7.0 + EMUI 5.1.  
**Pantalla :** 9.6 pulgadas HD (1280 x 800) IPS.  
**Procesador:** Qualcomm™ MSM8917 Quad-Core ( 4 x 1,4 GHz)  
**Memoria:** 2 GB RAM + 16 GB (MicroSD hasta 128 GB).  
**Batería :** 4800mAh.  
**Cámara:** 5MP AF, Frontal: 2MP FF .  
**Conectividad:** WiFi, Bluetooth, USB 2,0  
**Peso:** 460g.

# DISPOSITIVOS 2 EN 1

Elige una oferta  
a tu medida.



\*No incluye: Lápiz para Surface y Surface Keyboard

## Surface Pro

Un dispositivo 2 en 1 versátil para trabajar. El nuevo Surface Pro proporciona rendimiento, movilidad, seguridad y fiabilidad. Uno de los mejores portátiles con la libertad creativa de un equipo de sobremesa y la comodidad de una tableta. Todo en uno.

### Surface Pro i5 (4G+ wifi)

- **Sistema Operativa** Windows 10 Pro
- **Pantalla** 12,3" 2736 x 1824p
- **Cámara** Cámara frontal. 5 MP. Cámara posterior de 8 MP con vídeo Full HD 1080p
- **Procesador** 7ª generación Intel® Core™ i5
- **Memoria** 128 GB ROM, 4 GB RAM
- **Dimensiones** 292,10 x 201,42 x 8,5 mm
- **Peso** 768 g

50,80  
€/mes\*

### Surface Pro M3 wifi

- **Sistema Operativa** Windows 10 Pro
- **Pantalla** 12,3" 2736 x 1824p
- **Cámara** Cámara frontal. 5 MP. Cámara posterior de 8 MP con vídeo Full HD 1080p
- **Procesador** 7ª generación Intel® Core™ m3
- **Memoria** 128 GB ROM, 4 GB RAM
- **Dimensiones** 292,10 x 201,42 x 8,5 mm
- **Peso** 768 g

37,20  
€/mes\*

# DISPOSITIVOS 2 EN 1

Elige una oferta a tu medida.



36,80  
€/mes\*

Incluye funda  
teclado  
y S-pen

## Lenovo MIIX 520

- **Sistema Operativo:** Windows 10 Pro (64 bit)
- **Pantalla:** Pantalla 12.2" FHD IPS Resolución 1920x1080
- **Procesador:** Intel Core i3 (7th Gen) 7130U DualCore 2.7GHz
- **Cámara:** 8MP/5MP
- **Memoria:** 4GB RAM, 128GB SSD
- **Conectividad:** 4G / LTE, WIFI 2X2 AC, BT 4.1, USB 3.0, USB C
- **Tarjeta:** MicroSIM
- **Otros:** **Active Pen 2 de Lenovo**, que permite trabajar directamente en la pantalla y así sacar más rendimiento. **Lector de huellas dactilares** con el que se busca mejorar la seguridad en el equipo.

19,0  
€/mes\*

Incluye teclado  
y lápiz óptico



## Lenovo MIIX 320

- **Sistema operativo** Windows 10 Pro (64 bits).
- **Pantalla** 10.1 FHD IPS GL TOUCH (SLIM)1920x 1200.
- **Cámara** 5MP/2MP.
- **Procesador** Intel Atom Quad Core x 1.44 GHz.
- **Memoria:** RAM 4 GB, ROM 64 GB. Lector de tarjeta MicroSD.
- **Dimensiones** 249 x 178 x 9 mm
- **Peso** 550g.
- **Tarjeta** MicroSIM.
- **Otras características:** 1 puerto USB tipo C, 2 Puertos USB 2.0, Interfaz de video - micro HDMI

# iPhone

Prueba a cambiar tu forma de trabajar.



## iPhone X

- Pantalla Super Retina HD de 5,8 pulgadas con HDR y True Tone.
- Diseño revolucionario, tanto la pantalla como la parte posterior están hechas de vidrio. El elegante borde que lo rodea es de acero inoxidable, resistente al agua y al polvo (IP67).
- Cámara dual de 12 Mpx con doble estabilización óptica de imagen, modo Retrato, y vídeo 4K hasta a 60 f/s.
- Cámara frontal TrueDepth de 7 Mpx con modo Retrato.
- Face ID para autenticarse de forma segura
- A11 Bionic, el chip más inteligente y con más potencia de todos los smartphones.
- Carga inalámbrica (funciona con cargadores Qi).
- iOS 11.

42<sup>,99</sup>  
€/mes\*

iPhone X **64 GB**



## iPhone 8

- Pantalla Retina HD de 4,7 y 5,5 pulgadas con True Tone.
- Diseño de vidrio y aluminio resistente al agua y al polvo.
- Cámara de 12 Mpx con vídeo 4K. Estabilización óptica de imagen y un nuevo sensor. Todo gracias a la potencia del chip A11 Bionic. El iPhone 8 Plus viene con cámara dual de 12 Mpx y modo Retrato con Iluminación de Retratos
- Cámara FaceTime HD (frontal), perfecta para hacer videollamadas, de 7 Mpx con Retina Flash.
- Touch ID para autenticarse de forma segura.
- A11 Bionic, el chip más inteligente.
- Carga inalámbrica (funciona con cargadores Qi).
- iOS 11.

40<sup>,49</sup>  
€/mes\*

iPhone 8 Plus **256 GB**

# iPhone

Prueba a cambiar tu forma de trabajar.



## iPhone 6S 32 GB

- Pantalla Retina HD de 4,7 pulgadas
- Cámara de 12 Mpx con vídeo 4K a 30 f/s
- Cámara FaceTime HD de 5 Mpx con Retina Flash
- Touch ID para autenticarse de forma segura
- Chip A9

19<sup>,49</sup>  
€/mes\*



## iPhone SE 32 GB

- Pantalla Retina de 4 pulgadas
- Cámara de 12 Mpx con vídeo 4K a 30 f/s
- Cámara FaceTime HD con Retina Flash
- Touch ID para autenticarse de forma segura

11<sup>,49</sup>  
€/mes\*

# iPad

Más razones para tener un iPad.



## iPad 9,7" 128 GB 4G + Wifi

Una espectacular pantalla Retina Multi-Touch de 9,7 pulgadas. Chip A10 Fusion con la potencia y rendimiento que esperas de un ordenador. Ahora compatible con el Apple Pencil. Cámara de 8 Mpx. Cámara FaceTime HD. Touch ID  
Un diseño de aluminio fino y resistente que pesa menos de 500 gramos.  
Y con iOS 11 el iPad es más versátil, inteligente y personal que nunca.

20<sup>,60</sup>  
€/mes\*

**AHORA COMPATIBLE  
CON EL APPLE PENCIL**



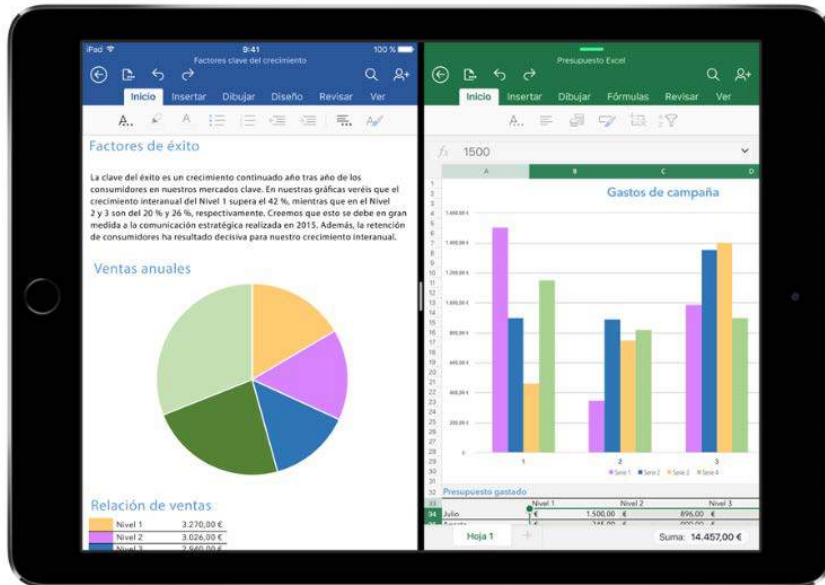
## iPad 9,7" 32 GB Wifi

Una espectacular pantalla Retina Multi-Touch de 9,7 pulgadas. Chip A10 Fusion con la potencia y rendimiento que esperas de un ordenador. Ahora compatible con el Apple Pencil. Cámara de 8 Mpx. Cámara FaceTime HD. Touch ID  
Un diseño de aluminio fino y resistente que pesa menos de 500 gramos.  
Y con iOS 11 el iPad es más versátil, inteligente y personal que nunca.

12<sup>,80</sup>  
€/mes\*

# iPad

Más razones para tener un iPad.



## iPad Pro 10,5" 64 GB

Gracias al chip A10X Fusion con arquitectura de 64 bits, el iPad Pro es la herramienta perfecta para trabajar en el mundo de hoy. La pantalla Retina tiene una precisión incomparable y te sumerge en los contenidos de forma más fluida. La cámara de 12 megapíxeles hace fotos y vídeos en 4K HD, y tienes una cámara FaceTime HD de 7 megapíxeles para tus videollamadas.

32<sup>,20</sup>  
€/mes\*

# OTROS DISPOSITIVOS

Equipos de Localización



## TOMTOM LINK 410 (Con instalación)

Dimensiones 121 x 56,5 x 21,5 mm  
Clasificación de protección IP 30  
GPS Antena GPS y receptor GPS integrados  
Bluetooth (clase 2) integrado para la conexión al navegador



## TOMTOM LINK 201 (Sin instalación)

Dimensiones 27 mm x 48 mm x 49,5 mm  
Procesador ARM 11 de 500 MHz  
Memoria RAM 64 MB , Memoria flash NAND 256 MB  
Receptor GPS - Sirf Atlas V  
Micro USB 2.0  
Conector OBD-II

Localizadores de Seguimiento GPS **utilizando la tecnología de TOMTOM**



# Y además saca el máximo partido a tus dispositivos.

Si el móvil es ya casi un ordenador, ¿por qué no dotarlo de **capacidades** que permitan hacerlo todo?

Esto, te permitirá atender a tus clientes **estén donde estén**, y además hacerlo **de forma segura** protegiendo la información de todos tus dispositivos.



## Tu oficina siempre contigo.

Trabaja en movilidad con **Office 365**, aumentará la productividad de tu negocio y estarás **siempre disponible** vayas dónde vayas.



## Protege tu dispositivo.

Protege tus dispositivos de empresa con la máxima seguridad con **McAfee Multi Access**.

Y además con Movistar tus dispositivos móviles siempre a punto y reparados ante cualquier imprevisto con **nuestro Servicio Posventa de Movistar\***.



Cobertura de daños, incluso por rotura de pantalla y daños estéticos.

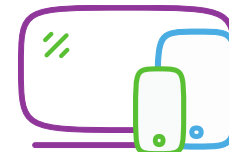


Recogida y entrega a domicilio.



Equipo de cortesía durante el tiempo de la reparación.

\*No incluye dispositivos sólo wifi, modelos Surface y TomTom.





Consulta más información en el 1489,  
con tu Asesor Comercial,  
o a través de nuestra web de Empresas  
[www.movistar.es/empresas](http://www.movistar.es/empresas)

Consulta las condiciones comerciales vigentes de financiación en las “Condiciones Generales de contrato del servicio” en <http://www.movistar.es/empresas/movil/moviles-y-dispositivos/> o a través de su Asesor Comercial.

\* Impuestos no incluidos. Permanencia 24 meses. Oferta válida hasta el 30/09/2018 o hasta agotar existencias indicadas en cada caso. Precios sujetos al catálogo vigente de empresas.

**“A partir del día 1 de agosto de 2017**, con motivo de la entrada en vigor del Real Decreto Ley 12/2017, de 3 de julio, por el que se modifica el texto refundido de la Ley de Propiedad Intelectual aprobado por el Real Decreto Legislativo 1/1996, de 12 de abril, en cuanto al sistema de compensación equitativa por copia privada, se incrementan los PVP de los equipos, aparatos y soportes materiales en las cuantías que se indican a continuación: **teléfonos móviles: 1,10 €\* (1,33€, IVA incluido); dispositivos portátiles: 3,15€\* (3,81€, IVA incluido), y tarjetas de memoria USB: 0,24€\* (0,29€, IVA incluido).** \*En Península y Baleares aplica IVA 21%, en Ceuta IPSI 10%, en Melilla IPSI 8% y en Canarias IGIC 7%”.

En acuerdos de renting, sólo en la primera cuota. En caso de cumplir requisitos de art 25.7 y art.25.8 del texto refundido de la Ley de Propiedad Intelectual, podrá solicitar el reembolso a la persona jurídica que constituyan las entidades de gestión.