

Conecta tu Apple Watch con Movistar

Movistar permite configurar los datos móviles del Apple Watch según el uso que hagas del reloj:

- **Personal:** el reloj utiliza el número móvil de tu iPhone gracias al servicio MultiSIM. Te permite estar conectado con tu número móvil, aunque no tengas tu iPhone cerca.
- **Familiar:** el reloj utiliza un número móvil independiente del de tu iPhone. Te permite conocer la información de la actividad del reloj de un miembro de tu familia.



Para conectar el Apple Watch a la red Movistar debes enlazarlo con tu iPhone y configurar los datos móviles como se indica más adelante. Los requisitos para cada tipo de configuración son los siguientes:

Configuración personal (MultiSIM)	Configuración familiar
iPhone 6s o modelos posteriores con versión iOS 14 o superior	iPhone 6s o modelos posteriores con versión iOS 14.3 o superior
Apple Watch Series 3 (GPS + Cellular) o modelos posteriores con versión watchOS 7 o superior	Apple Watch Series 4 (GPS + Cellular) o modelos posteriores con versión watchOS 7.2 o superior

Ten en cuenta que:

- Solo los modelos de Apple Watch **GPS + Cellular** incluyen una tarjeta eSIM que les permite estar conectados sin tener cerca el iPhone.
- Es necesario que en tu iPhone tengas una línea de **contrato móvil Movistar**.

- En la configuración familiar los usuarios del Apple Watch necesitan su propio **Apple ID**, distinto del Apple ID del usuario del iPhone con el que está enlazado. Un mismo iPhone soporta un máximo de 5 Apple Watch con configuración familiar.
- La configuración de los datos móviles del Apple Watch es un **proceso online** que realizas desde tu iPhone. El resultado es la descarga de una eSIM para tu reloj según la configuración elegida. No tienes que pasar por una Tienda Movistar ni llamar al 1004 para configurar la eSIM del reloj.
- Si eliges la **configuración personal**, te ofrecemos dar de alta el servicio Movistar **MultiSIM** (8€/mes¹ con IVA). Si ya lo tenías contratado, no te costará más, solo tienes que asegurarte de que la línea principal está en el iPhone y de que tienes disponible al menos una tarjeta adicional sin utilizar. Si tienes en uso todas las tarjetas MultiSIM, debes liberar alguna para utilizarla en el reloj. Puedes gestionarlas en tu Tienda Movistar o llamando al 1004.
- Si eliges la **configuración familiar**, podrás dar de alta una nueva **ilimitada 8 GB** de Movistar (7,9€/mes con IVA, incluye 8 GB y llamadas ilimitadas), o bien utilizar cualquier línea de contrato de la que seas titular, haciendo un cambio de tarjeta SIM/eSIM para que dicha línea quede asociada al reloj. Tanto si das de alta una línea nueva como si utilizas una que ya tenías, puedes modificar la tarifa con posterioridad y elegir la que mejor se adapte al usuario del reloj. El único requisito es que la línea del reloj y la del iPhone pertenezcan al mismo titular.
- El Apple Watch soporta roaming VoLTE y roaming datos 4G desde el Series 5 o posterior con watchOS 9.1 o superior. Es necesario que el reloj esté configurado con MultiSIM y que exista acuerdo de roaming VoLTE con el operador visitado. También soporta Llamadas WiFi para la configuración con MultiSIM.

A continuación, te mostramos los pasos principales para:

1. Enlazar tu Apple Watch
2. Configurar los datos móviles para ti
3. Configurar los datos móviles para un miembro de la familia
4. Transferir un plan a otro Apple Watch
5. Configurar varios perfiles en un Apple Watch
6. Restaurar la eSIM de un Apple Watch
7. Gestionar las líneas de un Apple Watch
8. Solicitar ayuda en caso de fallo en la tramitación

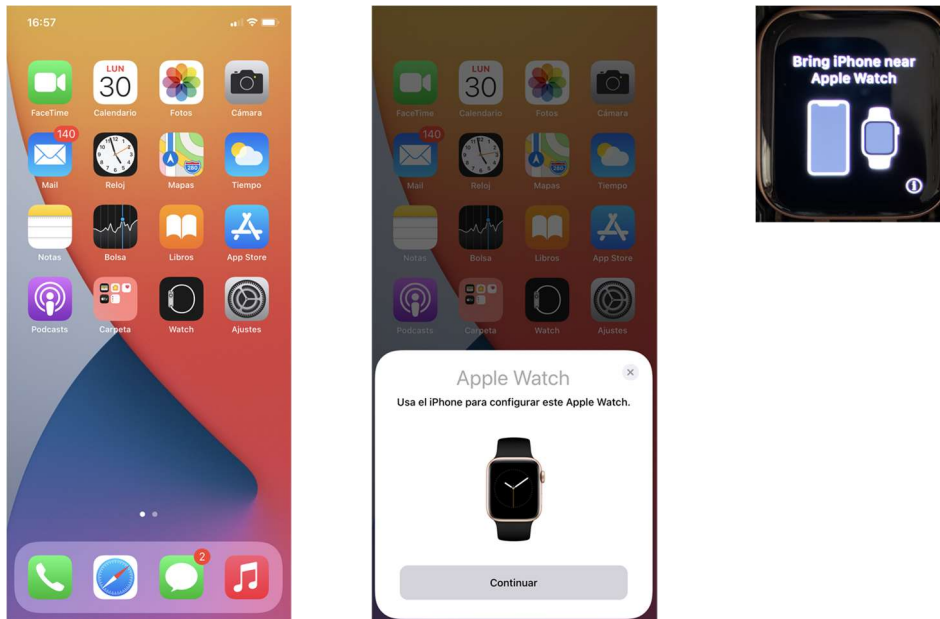
¹ Las tarifas siguientes incluyen el servicio MultiSIM en sus prestaciones: Fusión Pro, Fusión+ Bar, Tarifa #15, Tarifa #25, Contrato 20 Plus y sus Líneas Adicionales.

1. Enlazar tu Apple Watch

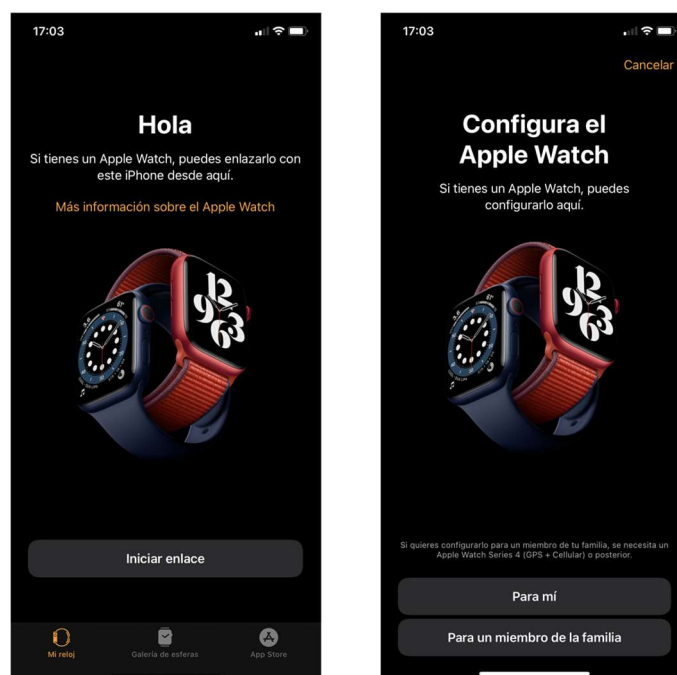
Sigue los pasos indicados por el fabricante para enlazar tu Apple Watch al iPhone.

Activa el Bluetooth de tu iPhone y asegúrate de que está conectado a una red Wi-Fi o a una red móvil.

A continuación, enciende el Apple Watch y acércalo al iPhone hasta que lo detecte y pulsa Continuar. Si no aparece este mensaje, abre la app Watch en tu iPhone, y pulsa Iniciar enlace.



Selecciona la configuración *Para mí* o *Para un miembro de la familia*, según el uso que vayas a hacer del reloj, y continúa el proceso de enlace siguiendo las instrucciones indicadas en pantalla.



Una vez enlazado, el wizard de configuración te pedirá algunos datos adicionales. Si has seleccionado la configuración familiar, deberás introducir un Apple ID para el nuevo usuario.

Durante el wizard podrás configurar también los **datos móviles** del reloj según el modo de funcionamiento elegido, así como el resto de los parámetros del reloj (Wi-Fi, Localización, Siri, iCloud, Datos de salud, Emergencias...).

En el caso de tener algún reloj previamente configurado y enlazar uno nuevo al mismo iPhone, se presentará la opción de *Transferir plan de movistar* o *Configurar nuevo plan móvil*, para traerte la línea eSIM del reloj anterior al nuevo o para configurar un nuevo plan de datos en la eSIM del nuevo reloj respectivamente.



En los siguientes apartados te indicamos las pantallas de configuración relativas a los datos móviles con Movistar.

Para más detalle sobre los pasos para enlazar y configurar un Apple Watch para uso personal y familiar consulta respectivamente los siguientes enlaces del fabricante:

<https://support.apple.com/es-es/HT204505>

<https://support.apple.com/es-es/HT211768>

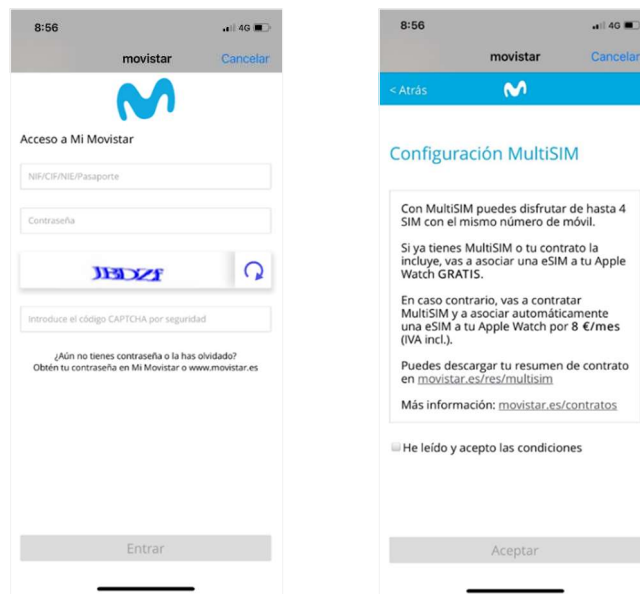
2. Configurar los datos móviles para ti

Puedes activar los datos móviles desde el wizard al configurar el Apple Watch por primera vez, como se indica en el punto *Enlazar tu Apple Watch*.

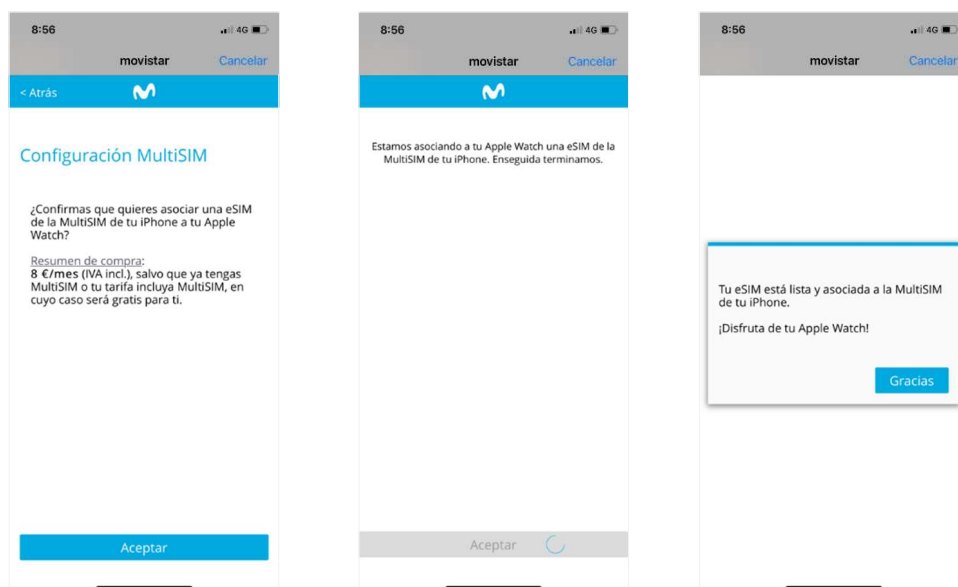
También puedes configurar los datos móviles más adelante siguiendo estos pasos, recuerda que debes tener el reloj cerca del iPhone para completar este proceso:

1. En el iPhone, abre la app Watch.
2. Pulsa la pestaña Mi reloj y, a continuación, *Datos móviles*.
3. Pulsa *Configurar datos móviles*. Sigue las pantallas indicadas a continuación.

Introduce tu Usuario y Contraseña junto con el código captcha mostrado y pulsa Entrar. Tras la validación con éxito de los datos introducidos, se muestra la pantalla de contratación del **servicio MultiSIM**. Es necesario aceptarla para configurar el Apple Watch en este modo de funcionamiento.



Seguidamente, confirma el alta de la nueva tarjeta (eSIM) asociada MultiSIM para el Apple Watch. Espera unos segundos a que se complete el proceso y pulsa el botón en el mensaje de confirmación.



Una vez finalizado volverás al punto del wizard de configuración en el que estuvieras o a la pantalla *Datos móviles* del reloj seleccionado donde podrás ver el nuevo plan configurado.

3. Configurar los datos móviles para un miembro de la familia

Puedes activar los datos móviles para un miembro de la familia desde el wizard al configurar el Apple Watch por primera vez, como se indica en el punto *Enlazar tu Apple Watch*.

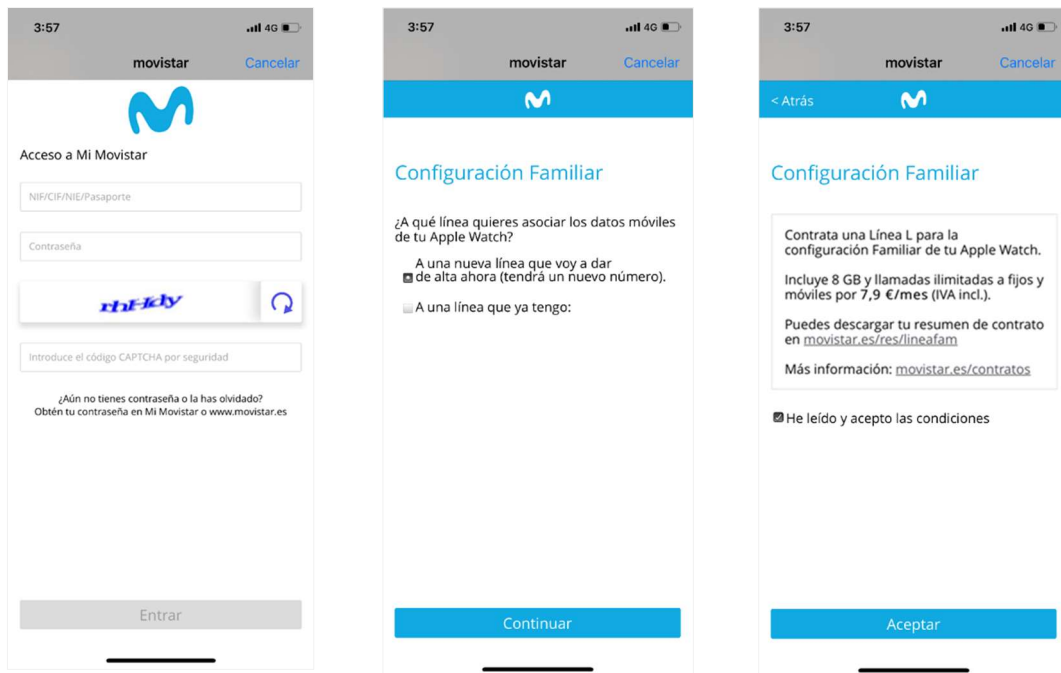
También puedes configurar los datos móviles para un miembro de la familia más adelante siguiendo estos pasos, recuerda que debes tener el reloj cerca del iPhone para completar este proceso:

1. En el iPhone, abre la app Watch.
2. Pulsa la pestaña Mi reloj y, a continuación, *Datos móviles*.
3. Pulsa *Configurar datos móviles*. Sigue las pantallas indicadas a continuación.

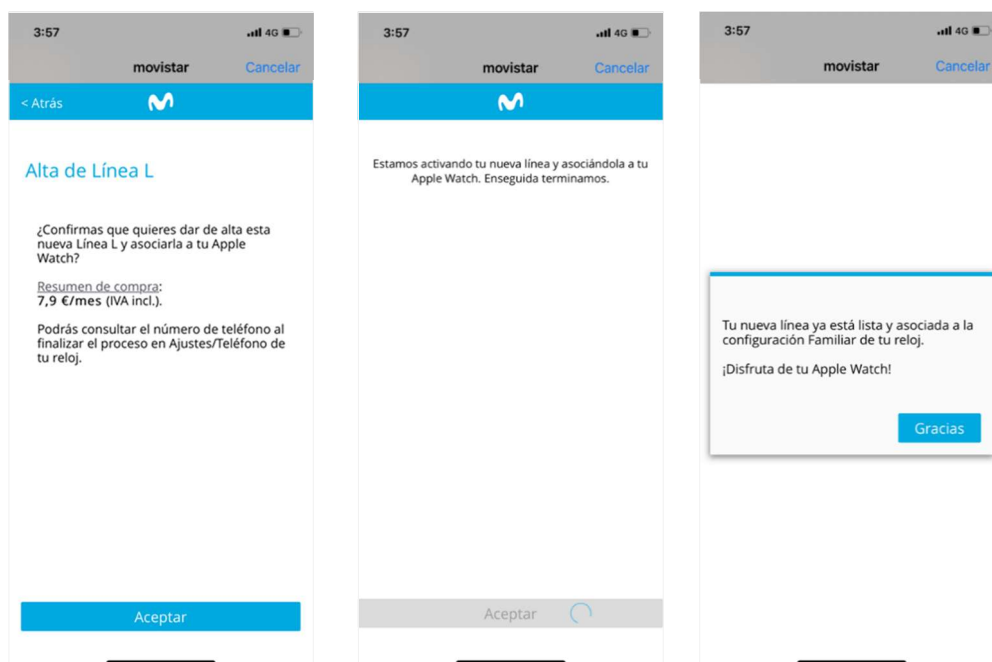
Introduce tu Usuario y Contraseña junto con el código captcha mostrado y pulsa Entrar. Tras la validación con éxito de los datos introducidos:

- Si eres titular de varias líneas de contrato Movistar, una pantalla te pregunta si quieres asociar al reloj una nueva línea o si quieres utilizar otra que tengas disponible.
- Si no tienes otras líneas, se muestra directamente la pantalla de contratación de una ilimitada 8 GB para el reloj.

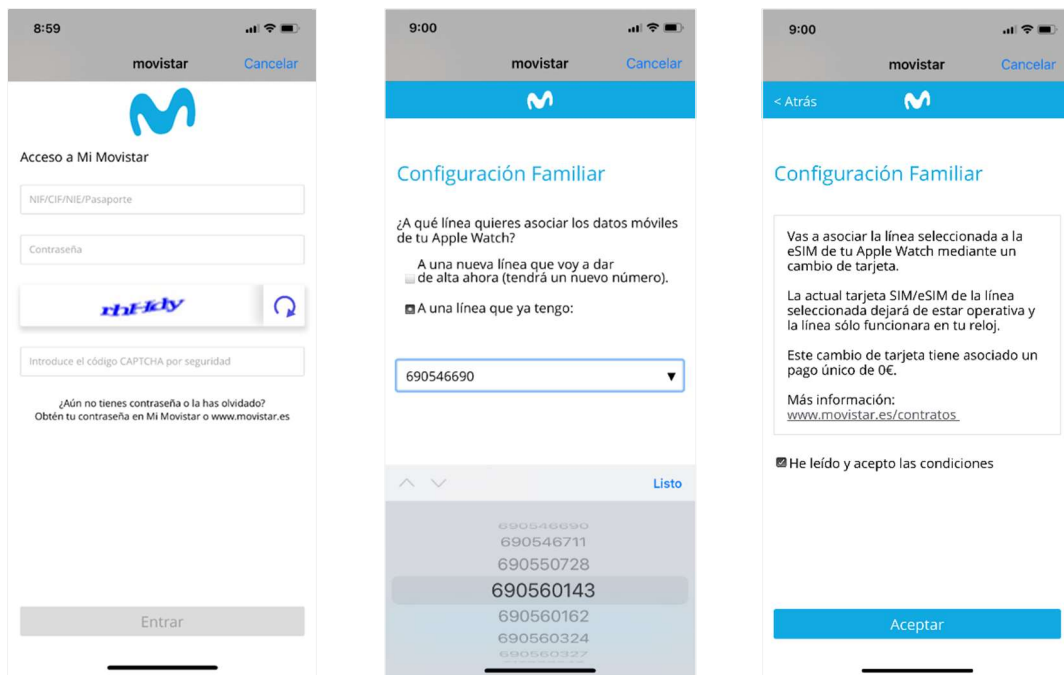
Si eliges dar de alta una nueva línea o si no tienes otra disponible para usar en el Apple Watch, acepta las condiciones de la **ilimitada 8 GB** para configurar el reloj en este modo de funcionamiento. Las altas nuevas llevan este plan por defecto, pero puedes cambiarlo posteriormente desde los canales habituales de Movistar.



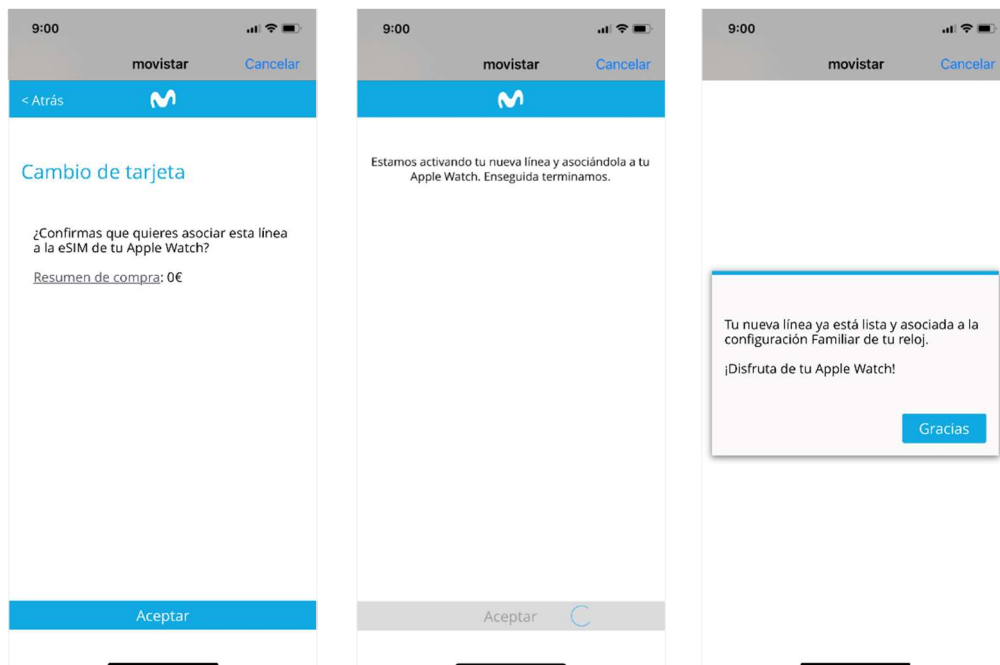
Seguidamente, confirma el alta de la nueva línea para el Apple Watch. Espera unos segundos a que se complete el proceso y pulsa el botón en el mensaje de confirmación.



Si decides utilizar una línea que ya tienes, selecciónala en el cuadro de texto entre las disponibles. Solo se muestran las líneas de las que eres titular que se encuentran en estado activo (no suspendido). A continuación, una pantalla te informa de que vas a hacer un cambio de tarjeta SIM/eSIM para asociar la numeración de la línea seleccionada al reloj. Ten en cuenta que la línea original dejará de estar operativa y solo funcionará en tu reloj.



Seguidamente, acepta y confirma el cambio de tarjeta para el Apple Watch. Espera unos segundos a que se complete el proceso y pulsa el botón en el mensaje de confirmación.



Una vez finalizado volverás al punto del wizard de configuración en el que estuvieras o a la pantalla *Datos móviles* del reloj seleccionado donde podrás ver el nuevo plan configurado.

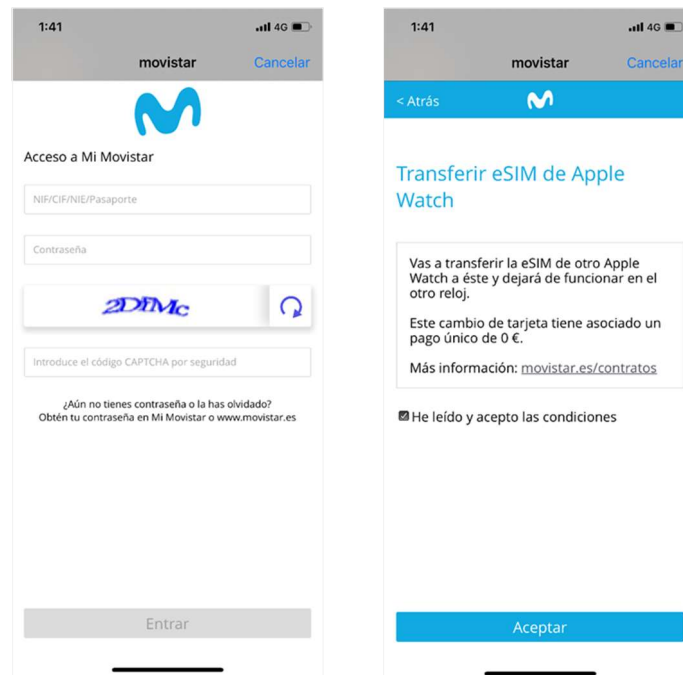
4. Transferir un plan a otro Apple Watch

Al enlazar un nuevo reloj, el sistema identificará si el usuario tenía alguno previamente configurado. En este caso desde el wizard de configuración podrás seleccionar la opción *Transferir plan de movistar*. Esta opción es aplicable tanto a la configuración personal con MultiSIM como a la configuración familiar.

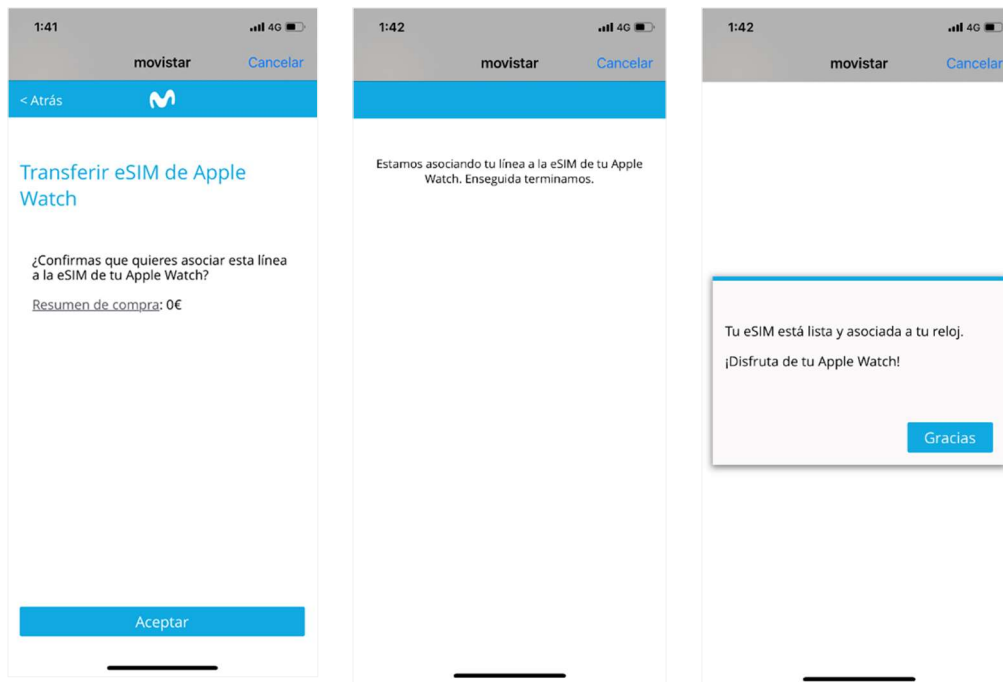
También puedes transferir un plan de un reloj a otro más adelante siguiendo estos pasos, recuerda que debes tener el nuevo reloj cerca del iPhone para completar este proceso:

1. En el iPhone, abre la app Watch.
2. Pulsa la pestaña Mi reloj y, a continuación, *Datos móviles*.
3. Pulsa *Transferir plan de movistar*. Sigue las pantallas indicadas a continuación.

Introduce tu Usuario y Contraseña junto con el código captcha mostrado y pulsa Entrar. Tras la validación con éxito de los datos introducidos, se muestra la pantalla de **Transferir eSIM de Apple Watch**. Es necesario aceptarla para completar la transferencia de la línea al nuevo reloj.



Seguidamente, confirma el cambio de tarjeta para traer al nuevo reloj la línea del anterior. Espera unos segundos a que se complete el proceso y pulsa el botón en el mensaje de confirmación.



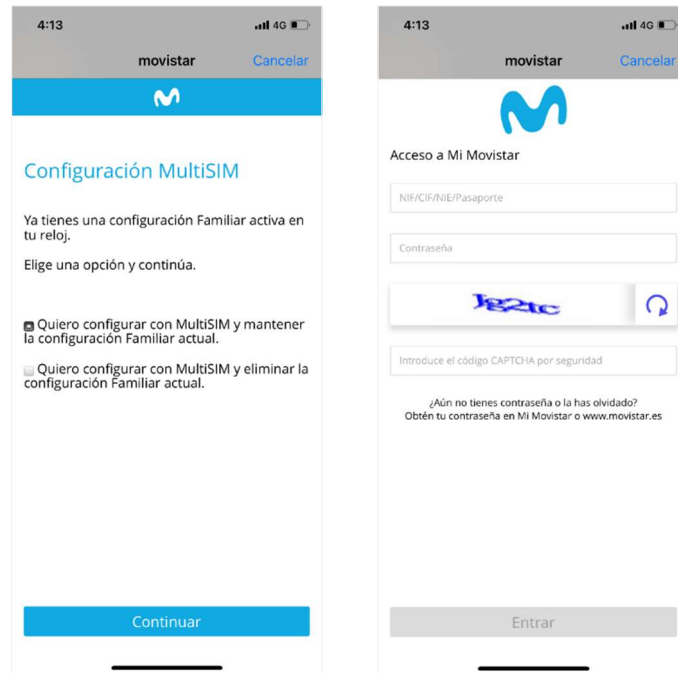
Una vez finalizado volverás al punto del wizard de configuración en el que estuvieras o a la pantalla *Datos móviles* del reloj seleccionado donde podrás ver el plan transferido.

5. Configurar varios perfiles en un Apple Watch

En el caso de que desenlaces un reloj con configuración familiar, e intentes enlazarlo nuevamente con configuración MultiSIM, una pantalla te avisará de esta circunstancia.

Puedes configurar el reloj con MultiSIM manteniendo la configuración familiar anterior. Clica la primera opción, lógate con claves de Mi Movistar y sigue los pasos del punto *Configurar los datos móviles para ti*. Ten en cuenta que aunque tengas ambas configuraciones dadas de alta, solo una de ellas puede estar activa simultáneamente.

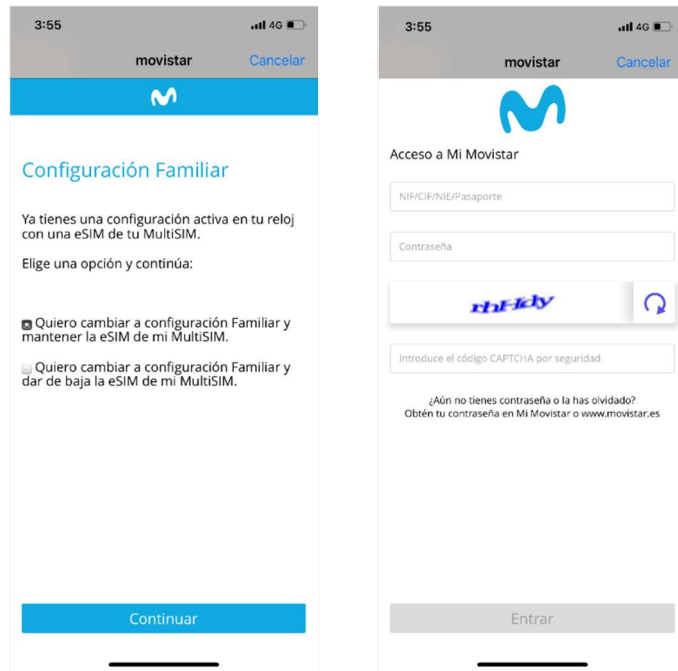
En el caso de que quieras dar de baja la línea de la configuración familiar actual, clica la segunda opción. Te aparecerá la pantalla *Gestiona tu línea asociada a la eSIM de tu Apple Watch*. Aún no tenemos la baja automatizada, por lo que deberás dirigirte a cualquiera de nuestros canales para dar de baja la línea asociada a la configuración familiar.



También puede darse el caso contrario, que desenlaces un reloj con configuración MultiSIM, e intentes enlazarlo nuevamente con configuración familiar. De nuevo, una pantalla te avisará de esta situación.

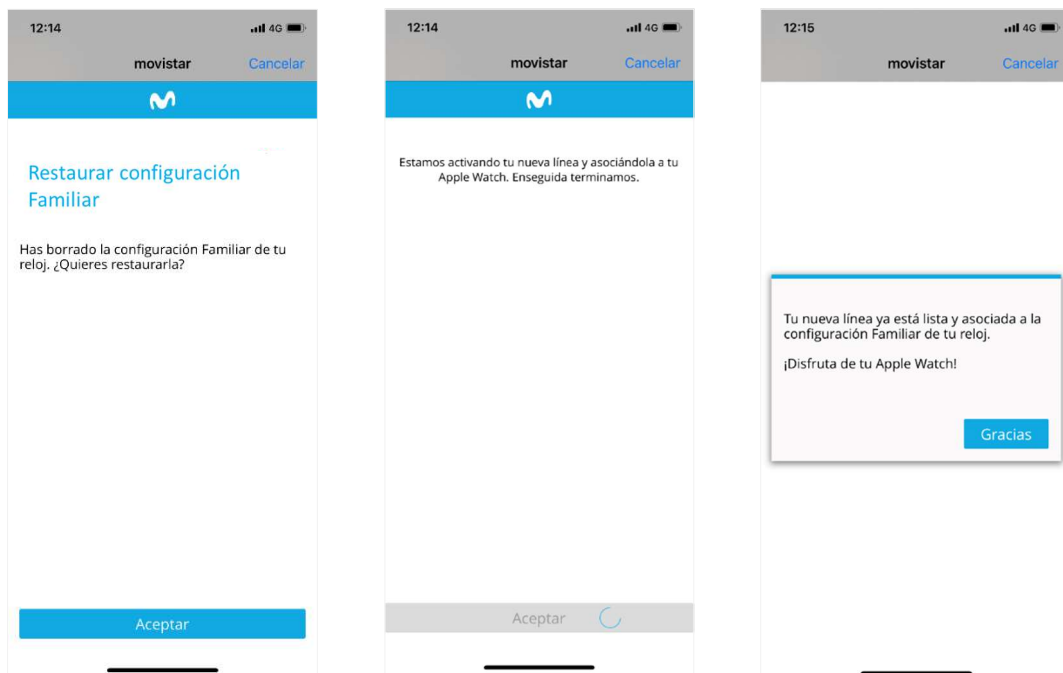
Puedes configurar el reloj para un miembro de tu familia manteniendo la configuración MultiSIM. Clica la primera opción, lógate con claves de Mi Movistar y sigue los pasos del punto *Configurar los datos móviles para un miembro de la familia*. Ten en cuenta que aunque tengas ambas configuraciones dadas de alta, solo una de ellas puede estar activa simultáneamente.

En el caso de que quieras dar de baja la línea adicional MultiSIM actual, clica la segunda opción. Te aparecerá la pantalla *Gestiona tu línea asociada a la eSIM de tu Apple Watch*. Aún no tenemos la baja automatizada, por lo que deberás dirigirte a cualquiera de nuestros canales para dar de baja la línea asociada a la configuración MultiSIM.




6. Restaurar la eSIM de un Apple Watch

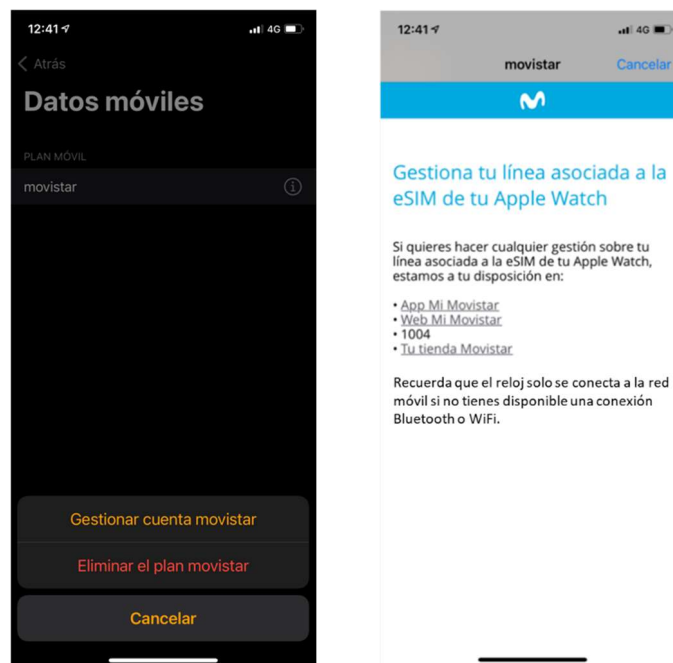
Si borras la eSIM de un Apple Watch, puedes restablecerla volviendo a configurar los datos móviles del reloj. En el caso de MultiSIM el proceso es automático, y en el caso de configuración familiar, tendrás que volver a logarte con las claves de titular de Mi Movistar y aceptar las pantallas mostradas a continuación.



7. Gestionar la línea de un Apple Watch

Cuando la línea del reloj está activada, aparece el símbolo  en la pantalla *Datos móviles* de la app Watch del iPhone. Pulsando sobre este símbolo se abren las opciones de gestión de la línea del Apple Watch.

Si seleccionas *Gestionar cuenta movistar*, se muestra la pantalla *Gestiona tu línea asociada a la eSIM de tu Apple Watch*. Te informa de que debes dirigirte a los canales Movistar habituales para realizar cualquier gestión sobre la línea: cambio de tarifa, cambio de titular, baja de MultiSIM, baja de línea, etc.



Si seleccionas *Eliminar el plan movistar*, borrarás el perfil eSIM del dispositivo. Esto impide que el reloj se conecte de forma autónoma pero no da de baja el plan Movistar configurado para tu Apple Watch. Sería equivalente a extraer la tarjeta SIM física de un dispositivo tradicional.

En caso de borrar la eSIM y querer restablecerla, sigue los pasos indicados en el punto *Restaurar la eSIM de un Apple Watch*.

8. Solicitar ayuda en caso de fallo en la tramitación

En algunas circunstancias puntuales pueden fallar las tramitaciones anteriores y mostrarse la siguiente pantalla. En este caso, dirígete a nuestros canales (app Mi Movistar, web movistar.es, 1004 y Tiendas) para ayudarte en la gestión.

