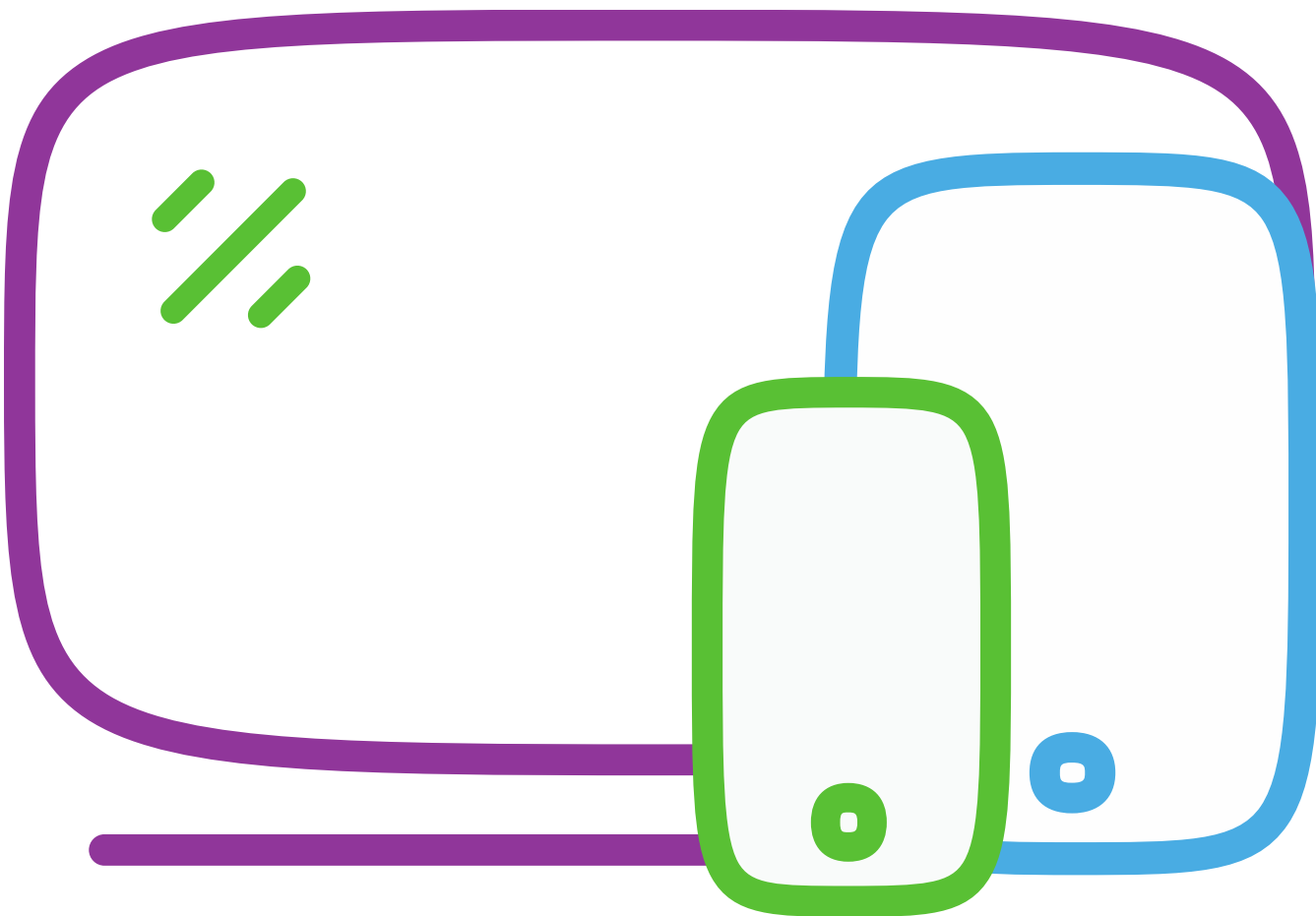




EMPRESAS

Catálogo dispositivos móviles

Abril 2019



NOVEDADES

Llega el Apple Watch para empresas.

Apple Watch Series 4

Conecta tu vida personal y laboral

Con el Apple Watch Serie 4 con conexión móvil puedes seguir conectado usando tan solo el reloj.

Ya no necesitas llevar tu teléfono encima continuamente. Puedes desconectar haciendo tu deporte favorito sin dejar de estar disponible.

Recibe mensajes y notificaciones en el reloj: una alerta de reunión, confirma el pedido de tu cliente. De camino a la oficina mira el mensaje importante que estabas esperando sin necesidad de consultar el móvil, o contesta una llamada estés donde estés.

Amplia tus miras con la pantalla más grande en un Apple Watch. Ahora puedes ver más detallada tu información.

Apple Watch Serie 4 con MULTISIM GRATIS*
Activa tu reloj y disfruta de la **promoción de 6 meses de regalo de conectividad MultiSIM.**



Desde
19,90
€/mes*

Apple Watch Series 4

(Consulta colores y modelos disponibles para empresas)

- Pantalla más grande (más de un 30 %)
- Sensores eléctricos y ópticos de frecuencia cardíaca
- Digital Crown con respuesta háptica
- Altavoz un 50 % más potente
- Chip S4 SiP con procesador de doble núcleo de 64 bits más rápido
- Giroscopio y acelerómetro optimizados para la detección de caídas
- watchOS 5



Repara Plus

*Promoción para todos los clientes que tengan un dispositivo Apple Watch cuyo alta en el servicio MULTISIM se active en los primeros 6 meses desde el lanzamiento del dispositivo en empresas. La promoción estará vigente desde el 29 de marzo hasta el 29 de septiembre 2019. Todos los clientes disfrutarán del servicio multiSIM gratis durante 6 meses desde la fecha de activación del mismo.

El Apple Watch Series 4 solo funciona emparejado (por Bluetooth o Wifi) con un iPhone: el emparejamiento con el Apple Watch estará disponible para clientes que tengan un iPhone 6 o modelo superior con versión iOS 12.2 o posterior.

Precio Servicio MultiSIM 3 €/mes o 4€/mes (Impuestos no incluidos) en función del contrato de empresas contratado..

NOVEDADES

Avanza con
la última tecnología.

OFERTA DE
LANZAMIENTO

La nueva familia P30 de Huawei incorpora **funcionalidades exclusivas** para hacer vuestro día a día más sencillo: **multitarea real en un solo toque**, en un **entorno 100% compatible** con **Android Enterprise**, y **protección por huella** en aplicaciones, e incluso **zona segura con encriptación** para tu **contenido**



35,0

€/mes*

Huawei P30 Pro

Sistema Operativo: Android 9

Pantalla: 6,47" OLED FHD+ (2340 x 1080, 398 ppi)

Procesador: Kirin 980 Octa-core (2x2.6GHz + 2x1.92GHz + 4x1.8GHz)

Cámara: Trasera: 40MP + 20MP + 8MP (f/1.6 + f/2.2 + f/3.4) Frontal: 32 MP (f/2.0)

Memoria: 8 GB de RAM + 256 GB de ROM (MicroSD hasta 256 GB)

Batería: 4.200 mAh Carga inalámbrica reversible Carga super rápida.

Tipo de tarjeta: DualSIM (Nano) *Comparte el segundo slot con el de la microSD*

Otros: Huella dactilar en pantalla, IP68,



Repara Plus



25,0

€/mes*

Huawei P30

Sistema Operativo: Android 9

Pantalla: 6.1" OLED, FHD+ (2340 x 1080) (422 PPI)

Procesador: Kirin 980 Octa-core (2x2.6GHz + 2x1.92GHz + 4x1.8GHz)

Cámara: Trasera: 40MP + 16MP + 8MP (f/1.8 + f/2.2 + f/2.4), Frontal: 32 MP (f/2.0)

Memoria: 6 GB de RAM + 128 GB de ROM (MicroSD hasta 256 GB)

Batería: 3.650 mAh Carga Super Rápida

Tipo de tarjeta: DualSIM (Nano) *Comparte el segundo slot con el de la microSD*

Otros: Desbloqueo facial, Huella dactilar en pantalla.



Repara Plus

NOVEDADES

Avanza con
la última tecnología.

Samsung Galaxy A40

Samsung amplía la gama media de su catálogo con el nuevo **Samsung Galaxy A40** que se convierte en **el más pequeño y ligero** de todos los nuevos smartphones **de la marca lanzados en 2019**.

Nuevo diseño con Pantalla Infinity-U, disfruta de un dispositivo compacto pero con una gran pantalla ya que los marcos son prácticamente invisibles. **Captura más con la doble cámara trasera con IA**.



Samsung Galaxy A40

9,40
€/mes*

Ficha Técnica:

Sistema Operativo: Android 8.0 Oreo

Pantalla: 10.5" WUXGA TFT LCD

Procesador: Qualcomm Snapdragon 450 8x1,8Ghz

Cámara: Trasera: 8MP AF + flash; Frontal : 5MP

Memoria: RAM: 3GB / ROM: 32GB (MicroSD hasta 400GB)

Batería: 7300 mAh con carga rápida

Tipo de tarjeta: NanoSIM

Otros: Una experiencia inteligente y conectada

1. Bixby Visión 2.0 - entiende lo que te rodea

2. SmartThings - conecta tus dispositivos

3. Conexión POGO - carga cómodamente la batería



Repara

OFERTA

Calidad al mejor precio.

En los dispositivos icónicos de empresas:

PRECIOS
ESTRELLA

Galaxy S10+



Ahora
34,90
€/mes*

Antes:
~~38,60~~ € mes

Sistema Operativo: Android P
Pantalla: 6.4 Quad HD+ (3040 x 1440) Super AMOLED
Memoria: 8GB RAM + 128GB ROM
(microSD hasta 512GB)
Batería: 4100mAh carga super rápida
Tipo de tarjeta: Dual SIM



Galaxy S10



Ahora
31,50
€/mes*

Antes:
~~34,80~~ € mes

Sistema Operativo: Android P
Pantalla: 6.1 Quad HD+ (3040 x 1440) Super AMOLED
Memoria: 8GB RAM + 128GB ROM
(microSD hasta 512GB)
Batería: 3400mAh carga super rápida
Tipo de tarjeta: Dual SIM



Galaxy S10e



Ahora
26,30
€/mes*

Antes:
~~29,10~~ € mes

Sistema Operativo: Android P
Pantalla: 5.8 FHD+ (2280 x 1080) Flat Super AMOLED
Memoria: 6GB RAM + 128GB ROM
(microSD hasta 512GB)
Batería: 3100mAh carga super rápida
Tipo de tarjeta: Dual



Ahora
21,60
€/mes*

Antes:
~~22,50~~ € mes

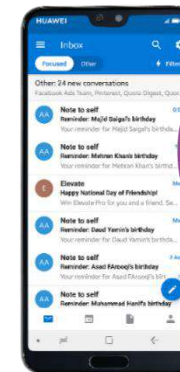
Samsung Galaxy S9

Sistema Operativo: Android 8.0 (Oreo)
Pantalla: 5.8" Super AMOLED 2960 x 1440 (Quad HD+)
Procesador: Exynos 9810 Octacore 2.7GHz + 1,7GHz
Tarjeta: DUAL SIM – Nano SIM



Huawei P20 Pro

CO-ENGINEERED WITH



Ahora
19,20
€/mes*

Antes:
~~20,50~~ € mes

Sistema Operativo: Android 8.1 + EMUI 8.1
Pantalla: 6.1" OLED Full View Resolución Full HD (2244x1080p)
Procesador: Kirin 970 + IA (4x2,36 + 4x1,8 GHz)
Tarjeta: NanoSIM



MÓVILES

Elige una oferta a tu medida.



Ahora
20,20
€/mes*

Antes:
~~26,9~~ €/mes

LG G7 ThinQ

Sistema Operativo: Android 8.0 Oreo

Pantalla: 6.1" QHD+ (3120 x 1440)

Procesador: Qualcomm Snapdragon 845, Octacore (4 x 2.8GHz + 4 x 1.7GHz)

Cámara: Principal Dual 16MP f1.6 + 16MP f1.9, Frontal 8MP f1.9

Memoria 64 GB ROM / 4 GB RAM / MicroSD (hasta 2 TB)

Batería: 3.000 mAh (integrada)

Carga rápida Quick Charge 3.0 y carga inalámbrica

Tarjeta: NanoSIM

Otros: Inteligencia artificial (funcionalidad voz y cámara); Reconocimiento facial / sensor huella dactilar, IP 68 (resistencia agua y polvo)



11,30
€/mes*

Samsung Galaxy A8 Enterprise Edition

Paquetizado con Enterprise Edition: un software pensado para el mundo empresarial: **Configuración y personalización, y Gestión del sistema operativo.**

Sistema Operativo: Android 8,0

Pantalla: 5.6" FHD+ (1080 x 2220) Super AMOLED

Procesador: Exynos7885 Octa Core (2.2 GHz Dual + 1.6 GHz Hexa)

Cámara: Principal 16 MP PDAF (F1.7) + Flash. Frontal Dual 16 MP FF (F1.9) + 8 MP (F1.9)

Memoria: 4GB RAM + 32GB ROM (microSD hasta 256GB)

Tarjeta: DUAL SIM – Nano SIM

Otros: NFC, IP68



Ahora
10,0
€/mes*

Antes:
~~11,0~~ €/mes

Huawei Mate 20 Lite

Sistema Operativo: Android 8.2 Oreo

Pantalla: 6.3" Full HD+ IPS 2340x1080

Procesador: Kirin 710 Octa-core (4x2.2 GHz + 4x1.7 GHz)

Cámara: 20Mpx + 2 Mpx (F1..8) , 24Mpx + 2 Mpx (F2.0)

Dual SIM (Nano SIM + Nano SIM o Nano SIM + Micro SD)

Otros: NFC, Reconocimiento facial



MÓVILES

Elige una oferta a tu medida.



9,30
€/mes*



Dispositivo ruggedizado
ultra resistente

Samsung Galaxy Xcover 4

Sistema Operativo Android 7.0 (Nougat)
Pantalla 5.0" HD (1280x720) TFT
Cámara 13MP AF (F1.9) + 5MP FF (F2.2)
Procesador Q/C 1.4GHz (Exynos7570 = JAVA)
Memoria 2 GB RAM + 16 GB (microSD hasta 256 GB)



Repara



Ahora
8,30
€/mes*

Antes:
~~8,90~~ €/mes

*PVP Regalo Huawei Band 3e: 24,95€.
Hasta fin de existencia

Huawei P Smart 2019

Sistema Operativo: Android 9 + EMUI 9.,0 optimiza la asignación de procesos.
Pantalla: 6,21", resolución 2340x1080, TFT LCD(LTPS)
Procesador: Kirin 710 Octa-core (4x2.2 GHz + 4x1.7 GHz)
Cámara: Principal dual 13Mpx + 2Mpx, cámara frontal 8Mpx
Memoria: RAM: 3 GB / ROM: 64 GB (MicroSD hasta 512 GB)
Batería: 3400 mAh
Tarjeta: DUAL SIM – Nano SIM
Otros: Desbloqueo facial.



Repara



Ahora
5,90
€/mes*

Antes:
~~6,29~~ €/mes

Xiaomi Redmi 6

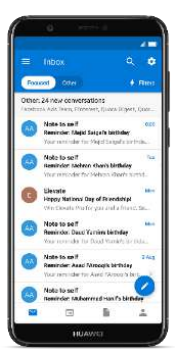
Sistema Operativo: Android 8.1 Oreo
Pantalla: 5.45" 1440 x 720 (HD+) Techno capacitive
Procesador: MKT6762 Octacore 4x2.0GHz+4x1.5GHz
Cámara: 12 Mpx + 5Mpx / 5Mpx
Memoria: RAM: 3 GB / ROM: 64 GB (MicroSD hasta 256 GB)
Batería: 3000 mAh
Tarjeta: DUAL SIM – Nano SIM
Otros: Bloqueo seguridad: huella y patrón



Repara

MÓVILES

Elige una oferta a tu medida.



Ahora

5,70

€/mes*

Antes:
~~6,50~~ € mes

Huawei P Smart

Sistema Operativo: 8.0 Oreo + EMUI 8
Pantalla : 5.56" FHD (2160x1080).
Cámara: 13 MP + 2 MP, Frontal: 8MP.
Procesador: Kirin 659 Octacore (4x2.36 + 4x1.7 GHz)
Tarjeta: Nano SIM



Repara



Ahora

5,20

€/mes*

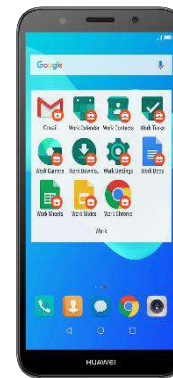
Antes:
~~6,50~~ € mes

Samsung Galaxy J4+

Sistema Operativo: Android 8.1 Oreo
Pantalla: 6" resolución 1480 x 720 (HD+)
Procesador: Snapdragon 425 (4 x 1.4Ghz),
Cámara: 13 Mpx + 5Mpx
Memoria: RAM: 2 GB / ROM: 32 GB (MicroSD hasta 512GB)
Batería: 3300 mAh
Tarjeta: DUAL SIM – Nano SIM
Otros: Reconocimiento facial para desbloquear el teléfono al instante



Repara



4,30

€/mes*

Huawei Y5 2018

Sistema Operativo: Android 8.1 + EMUI 8.1
Pantalla: 5.45" FullView Resolución HD+ (1440x720p)
Procesador: Mediatek 4x 1,5 GHz
Cámara: 8MP F2.2 + 5MP F2.2 Flash
Memoria: RAM 2GB, 16 GB (MicroSD hasta 256 GB)
Batería: 3020 mAh
Tarjeta: Dual SIM (Nano SIM + Nano SIM o Nano SIM + Micro SD)



Repara



1,50

€/mes*

SÓLO MÓVIL

ZTE Z2311

- Pantalla 2.4" (Resolución 240x320) Tecnología TFT
- Procesador Spreadtrum SC7715
- Cámara 2 Mpx
- Tarjeta: MicroSIM
- Conector MicroUSB
- Memoria: 256MB ROM + 125MB RAM (Micro SD hasta 32GB)



Repara

TABLETS

Elige una oferta a tu medida.

PRECIO ESTRELLA*

27,90

€/mes*

Antes:
~~29,99~~ € mes



Incluye
S-pen

Samsung Galaxy Tab S4

Tableta con Spen inteligente para desarrollar tu creatividad, una experiencia de Pc y una batería de mayor duración.

Con Samsung DeX para tablets y sus dos modos, puede optimizar tu entorno de trabajo. Multitarea sin límites en el nuevo Samsung Galaxy Tab S4

Sistema Operativo: Android 8.1 Oreo
Pantalla: 10,5" WQXGA SuperAMOLED
Procesador: Snapdragon 835 : 4x2,35Ghz + 4x1,9Ghz
Cámara: Trasera: 13MP AF + flash, Frontal: 8MP
Memoria: RAM: 4GB / ROM: 64GB (MicroSD hasta 400GB)
Batería: 7300 mAh con carga rápida
Tarjeta: Nano SIM
Otros: Autenticación inteligente (Iris + facial), DeX, S Pen, Bixby 2.0.



Dispositivo ruggedizado
ultra resistente

18,30
€/mes*

Samsung Galaxy Tab Active 2

Sistema Operativo: Android 7 Nougat .
Pantalla 8" 1280x800 pixels (WXGA), 8", TFT.
Cámara 8 MP AF + 5 MP.
Procesador Exynos1.6Ghz octa-core.
Memoria RAM 3 GB; 16 GB (MicroSD hasta 256GB).
Batería 4.450 mAh.
Tarjeta: Nano SIM
Otras características: . Samsung Knox 2.8. **Certificación IP68**, resistente a polvo y agua para trabajar en cualquier lugar. Además su pantalla está diseñada para usarla bajo la lluvia, nieve o incluso con guantes. **Lector de huellas, reconocimiento facial.** Además su **cámara trasera de 8 Mpx con autoenfoco** es ideal para escanear documentos con máxima nitidez y el **chip NFC permite leer etiquetas.**



TABLETS

Elige una oferta
a tu medida.

Samsung Galaxy Tab A 10,5"

Rendimiento mejorado con la pantalla más grande, más inmersiva que nunca. Los nuevos **4 altavoces incorporados** e impulsados por Dolby Atmos, mejoran drásticamente todas tus presentaciones. Capaz de realizar multitareas con su procesador Octa-Core (1.8 GHz).

La batería de 7300 mAh da la autonomía que necesita para toda la jornada laboral. Puedes visitar a tus clientes o coger un avión sin necesidad de llevar el cargador encima. Su función de carga rápida cargará tu tablet por completo en pocas horas.



Samsung Galaxy Tab A

13,60
€/mes*

Ficha Técnica:

Sistema Operativo: Android 8.0 Oreo

Pantalla: 10.5" WUXGA TFT LCD

Procesador: Qualcomm Snapdragon 450 8x1,8Ghz

Cámara: Trasera: 8MP AF + flash; Frontal : 5MP

Memoria: RAM: 3GB / ROM: 32GB (MicroSD hasta 400GB)

Batería: 7300 mAh con carga rápida

Tipo de tarjeta: NanoSIM

Otros: Una experiencia inteligente y conectada

1. Bixby Visión 2.0 - entiende lo que te rodea

2. SmartThings - conecta tus dispositivos

3. Conexión POGO - carga cómodamente la batería



DISPOSITIVOS 2 EN 1

Elige una oferta
a tu medida.



52,30
€/mes*

*No incluye: Lápiz para Surface y Surface Keyboard

Surface Pro i5 (4G+ wifi)

Un dispositivo 2 en 1 versátil para trabajar. El nuevo Surface Pro proporciona rendimiento, movilidad, seguridad y fiabilidad. Uno de los mejores portátiles con la libertad creativa de un equipo de sobremesa y la comodidad de una tableta. Todo en uno.

- **Sistema Operativa** Windows 10 Pro
- **Pantalla** 12,3" 2736 x 1824p
- **Cámara** Cámara frontal. 5 MP. Cámara posterior de 8 MP con vídeo Full HD 1080p
- **Procesador** 7ª generación Intel® Core™ i5
- **Memoria** 128 GB ROM, 4 GB RAM
- **Dimensiones** 292,10 x 201,42 x 8,5 mm
- **Peso** 768 g



45,10
€/mes*

*No incluye: Lápiz para Surface y Surface Keyboard

Surface Pro 6

Estés donde estés, con el nuevo Surface Pro 6 para empresas trabajar desde cualquier lugar te resultará más fácil gracias a su ligereza y su versatilidad como portátil y tableta, que le permite adaptarse a ti. Más potencia para tus ideas. Desde software profesional hasta las apps empresariales que utilizas a diario: el Surface Pro 6 para empresas de nueva generación alimenta tu productividad con el más moderno procesador de cuatro núcleos Intel® Core™ de 8.ª generación con una pantalla táctil de alta resolución.

Sistema Operativo: Windows 10 Pro
Pantalla: PixelSense™ de 12.3" Resolución: 2736 x 1824 (267 ppp)
Procesador: Intel® Core™ i5-8350U de 8ª generación
Cámara: Frontal 5Mpx / Trasera 8Mpx
Memoria: RAM 8GB / ROM 128GB. Lector de tarjetas MicroSDXC
Batería: Hasta 13.5h reproducción de vídeo
Conectividad: Wifi 802.11 a/b/g/n/ac, BT 4.1, 1 USB 3.0, Toma auriculares 3.5mm, Mini displayPort, 1 Puerto Surface connect.

DISPOSITIVOS 2 EN 1

Elige una oferta
a tu medida.



37,90
€/mes*



Incluye funda teclado
y S-pen

Lenovo MIIX 520

- **Sistema Operativo:** Windows 10 Pro (64 bit)
- **Pantalla:** Pantalla 12.2" FHD IPS Resolución 1920x1080
- **Procesador:** Intel Core i3 (7th Gen) 7130U DualCore 2.7GHz
- **Cámara:** 8MP/5MP
- **Memoria:** 4GB RAM, 128GB SSD
- **Conectividad:** 4G / LTE, WIFI 2X2 AC, BT 4.1, USB 3.0, USB C
- **Tarjeta:** MicroSIM
- **Otros:** **Active Pen 2 de Lenovo**, que permite trabajar directamente en la pantalla y así sacar más rendimiento. **Lector de huellas dactilares** con el que se busca mejorar la seguridad en el equipo.

iPhone

Prueba a cambiar tu forma de trabajar.



iPhone Xs y iPhone Xs Max

El iPhone más potente para trabajar.

Haz que tu empresa vaya un paso por delante con el iPhone Xs. La pantalla Super Retina de 5,8 o 6,5 pulgadas te da espacio de sobra para leer emails, navegar por Internet, abrir documentos y mucho más. Con Face ID avanzado, puedes desbloquear tu dispositivo e iniciar sesión en apps con solo una mirada, sin comprometer los datos de tu teléfono ni de tu empresa. Es la forma de reconocimiento facial más segura de todos los smartphones. El chip A12 Bionic te ofrece el mejor rendimiento en un iPhone. Y iOS 12 incorpora prestaciones y apps para que tu productividad se dispare desde el minuto uno. **Tarjeta: Dual SIM** (Nano SIM + eSIM)



iPhone Xs y iPhone Xs Max **64 y 256 GB**

Desde

43,49
€/mes*

iPhone

Prueba a cambiar tu forma de trabajar.



iPhone XR

Las avanzadas tecnologías del iPhone XR lo convierte en una potente herramienta de trabajo. Su pantalla Liquid Retina LCD de 6,1 pulgadas te da espacio de sobra para leer emails, navegar por Internet, abrir documentos y mucho más. Con Face ID avanzado, puedes desbloquear tu dispositivo e iniciar sesión en apps con solo una mirada, sin comprometer los datos de tu teléfono ni de tu empresa. Es la forma de reconocimiento facial más segura de todos los smartphones. El chip A12 Bionic te ofrece el mejor rendimiento en un iPhone. En el App Y iOS 12 incorpora prestaciones y apps para que tu productividad se dispare desde el minuto uno. **Tarjeta: Dual SIM** (Nano SIM + eSIM).



Repara Plus

iPhone XR Black

	64 GB	256 GB
Cuota/mes	32,49 €/mes*	38,99 €/mes*

iPhone

Prueba a cambiar tu forma de trabajar.



iPhone 8 64 GB

- Pantalla Retina HD de 4,7 y 5,5 pulgadas con True Tone.
- Diseño de vidrio y aluminio resistente al agua y al polvo.
- Cámara de 12 Mpx con vídeo 4K. Estabilización óptica de imagen y un nuevo sensor. Todo gracias a la potencia del chip A11 Bionic. El iPhone 8 Plus viene con cámara dual de 12 Mpx y modo Retrato con Iluminación de Retratos
- Cámara FaceTime HD (frontal), perfecta para hacer videollamadas, de 7 Mpx con Retina Flash.
- Touch ID para autenticarse de forma segura.
- A11 Bionic, el chip más inteligente.
- Carga inalámbrica (funciona con cargadores Qi).
- iOS 11.



Repara Plus

25,80
€/mes*



PRECIO
ESTRELLA**

iPhone 6S 32 GB

- Pantalla Retina HD de 4,7 pulgadas
- Cámara de 12 Mpx con vídeo 4K a 30 f/s
- Cámara FaceTime HD de 5 Mpx con Retina Flash
- Touch ID para autenticarse de forma segura
- Chip A9



Repara Plus

Ahora

13,35
€/mes*

** Vigencia hasta el 30 de junio 2019

iPad

Más razones para tener un iPad.



*No incluye el Apple pencil

iPad Pro 11" 64 GB 4G + Wifi

iPad Pro. Fácil de usar para que trabajes estés donde estés. Completamente rediseñado con las tecnologías más avanzadas de Apple. El mayor cambio del iPad desde el iPad.

- Pantalla Retina de borde a borde de 11 pulgadas .
- Chip A12X Bionic con Neural Engine de última generación
- Face ID para autenticarse de forma segura y usar Apple Pay
- Cámara trasera de 12 Mpx y cámara frontal TrueDepth de 7 Mpx
- Redes Wi-Fi 802.11ac y LTE de clase Gigabit3
- Conector USB-C para cargar y conectar accesorios



Repara Plus

iPad Pro 11"

38,50
€/mes*

iPad

Más razones para tener un iPad.



iPad 9,7" 128 GB 4G + Wifi

Una espectacular pantalla Retina Multi-Touch de 9,7 pulgadas. Chip A10 Fusion con la potencia y rendimiento que esperas de un ordenador. Ahora compatible con el Apple Pencil. Cámara de 8 Mpx. Cámara FaceTime HD. Touch ID
Un diseño de aluminio fino y resistente que pesa menos de 500 gramos.
Y con iOS 11 el iPad es más versátil, inteligente y personal que nunca.



Repara Plus

21^{,10}
€/mes*

COMPATIBLE CON EL APPLE
PENCIL



iPad 9,7" 32 GB Wifi

Una espectacular pantalla Retina Multi-Touch de 9,7 pulgadas. Chip A10 Fusion con la potencia y rendimiento que esperas de un ordenador. Ahora compatible con el Apple Pencil. Cámara de 8 Mpx. Cámara FaceTime HD. Touch ID
Un diseño de aluminio fino y resistente que pesa menos de 500 gramos.
Y con iOS 11 el iPad es más versátil, inteligente y personal que nunca.

13^{,0}
€/mes*

OTROS DISPOSITIVOS

Equipos de Localización



TOMTOM LINK 410 (Con instalación)

Dimensiones 121 x 56,5 x 21,5 mm
Clasificación de protección IP 30
GPS Antena GPS y receptor GPS integrados
Bluetooth (clase 2) integrado para la conexión al navegador



TOMTOM LINK 201 (Sin instalación)

Dimensiones 27 mm x 48 mm x 49,5 mm
Procesador ARM 11 de 500 MHz
Memoria RAM 64 MB , Memoria flash NAND 256 MB
Receptor GPS - Sirf Atlas V
Micro USB 2.0
Conector OBD-II

Localizadores de Seguimiento GPS **utilizando la tecnología de TOMTOM**

Y además saca el máximo partido a tus dispositivos.

Si el móvil es ya casi un ordenador, ¿por qué no dotarlo de **capacidades** que permitan hacerlo todo?

Esto, te permitirá atender a tus clientes **estén donde estén**, y además hacerlo **de forma segura** protegiendo la información de todos tus dispositivos.



Tu oficina siempre contigo.

Trabaja en movilidad con **Office 365**, aumentará la productividad de tu negocio y estarás **siempre disponible** vayas dónde vayas.



Protege tu dispositivo.

Protege tus dispositivos de empresa con la máxima seguridad con **McAfee Multi Access**.

Y además con Movistar tus dispositivos móviles siempre a punto y reparados ante cualquier imprevisto con nuestro **servicio Siempre Disponible***, con **Repara y Repara Plus, todo son facilidades.**



Cobertura de daños, incluso por rotura de pantalla y daños estéticos.

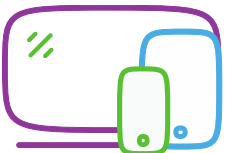


Recogida y entrega a domicilio.



Equipo de cortesía durante el tiempo de la reparación.

*No incluye dispositivos sólo wifi, modelos Surface y TomTom.





Consulta más información en el 1489,
con tu Asesor Comercial,
o a través de nuestra web de Empresas
www.movistar.es/empresas

Consulta las condiciones comerciales vigentes de financiación en las “Condiciones Generales de contrato del servicio” en <http://www.movistar.es/empresas/movil/moviles-y-dispositivos/> o a través de su Asesor Comercial.

* Impuestos no incluidos. Permanencia 24 meses. Oferta válida hasta el 02/05/2019 o hasta agotar existencias indicadas en cada caso. Precios sujetos al catálogo vigente de empresas.

“A partir del día 1 de agosto de 2017, con motivo de la entrada en vigor del Real Decreto Ley 12/2017, de 3 de julio, por el que se modifica el texto refundido de la Ley de Propiedad Intelectual aprobado por el Real Decreto Legislativo 1/1996, de 12 de abril, en cuanto al sistema de compensación equitativa por copia privada, se incrementan los PVP de los equipos, aparatos y soportes materiales en las cuantías que se indican a continuación: **teléfonos móviles: 1,10 €* (1,33€, IVA incluido); dispositivos portátiles: 3,15 €* (3,81€, IVA incluido), y tarjetas de memoria USB: 0,24 €* (0,29€, IVA incluido).** *En Península y Baleares aplica IVA 21%, en Ceuta IPSI 10%, en Melilla IPSI 8% y en Canarias IGIC 7%”.

En acuerdos de renting, sólo en la primera cuota. En caso de cumplir requisitos de art 25.7 y art.25.8 del texto refundido de la Ley de Propiedad Intelectual, podrá solicitar el reembolso a la persona jurídica que constituyan las entidades de gestión.